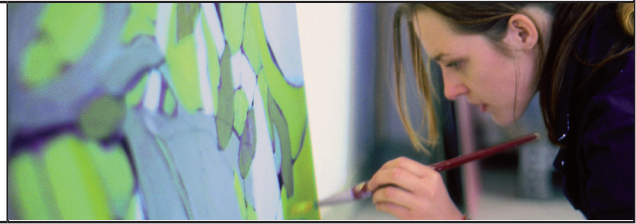


## Die Gewinnprognose für das Jahr 2015



### Ein sicherer Rahmen: Unsere Empfehlung für Ihre KSK-Prognose

Woher weiß man, was man im kommenden Jahr verdienen wird? Darüber grübeln die KSK-Versicherten jedes Jahr von Neuem, wenn sie der KSK zum 1.12. ihre Prognose für den Gewinn im folgenden Jahr abgeben müssen. Und inzwischen verhängt die KSK nun Bußgelder, wenn die Kluft zwischen den Prognosen zu gering sind und damit als »falsch« eingestuft wird.

#### EIN SICHERER RAHMEN

Nur: Wann ist eine Prognose »falsch« – und wann ist sie »richtig«? Und woher weiß man, welche Prognose einem zumindest nicht in die Gefahr bringt, auch noch mit einem Bußgeld belegt zu werden? Wir helfen Ihnen künftig anhand Ihrer individuellen Daten und aufgrund unserer praktischen Erfahrung:

- ▶ Sie melden uns Ihre Prognosen und die erzielten Gewinne der vergangenen 5 Kalenderjahre
- ▶ Wir senden Ihnen per email rechtzeitig vor dem 1.12. einen Rahmen, innerhalb dessen Sie die Prognose auswählen sollten. So vermindern Sie die Bußgeldgefahr wegen zu geringer Prognosen.

Auf diese Art haben Sie künftig eine praxiserprobte Orientierung für Ihre Einkommensprognose, von der Sie natürlich abweichen können. Einige Punkte gilt es dabei zu beachten:

- ▶ Die Verantwortung für die Richtigkeit Ihrer Prognosen liegt bei Ihnen. Wir geben Ihnen einen unteren und oberen Richtwert für die Prognose, damit Sie nach der bisherigen KSK-Praxis vor einem Bußgeld möglichst geschützt sind.

- ▶ Die KSK kann ihre Verwaltungspraxis jederzeit ändern, also beispielsweise Schwellenwerte für ein Bußgeld absenken. Auch wir können keinen absoluten Schutz vor einem Bußgeld bieten, aber das Risiko deutlich minimieren und eine solide Basis für Ihre Prognose bieten.

#### DIE KOSTEN

Für Ihren individuellen Prognose-Rahmen berechnen wir eine Pauschale von 25 Euro zzgl. USt. Eine telefonische Beratung ist hierin nicht enthalten.

#### DER ABLAUF

Der Ablauf für Ihren Prognose-Rahmen ist einfach:

- ▶ Sie füllen das umseitige Formular aus und schicken es uns zu.
- ▶ Wir erfassen diese Daten und senden Ihnen vorab die Rechnung zu. Um den Aufwand und die Kosten für das Verfahren gering zu halten, arbeiten wir in diesem Fall mit Vorkasse.
- ▶ Sobald das Geld eingegangen sind, senden wir Ihnen per email die nach unserer Erfahrung relevanten Werte für die Mindest- und Höchstprognose.
- ▶ Sie können dann innerhalb, aber nach eigener Einschätzung natürlich auch außerhalb dieses Rahmens einen Wert auswählen und der KSK als Prognose mitteilen. In jedem Fall haben Sie mit unserem Rahmen eine solide Grundlage für die Prognose.

**AUFTRAG FÜR DIE  
KSK-GEWINNPROGNOSE 2015**

per Telefax an: (0221) 16 85 15 08

1. Ich beauftrage Ihre Empfehlung für meinen Prognose-Rahmen und erhalte rechtzeitig vor dem 1.12. dieses Jahres eine Unter- und Obergrenze für meine Einkommensprognose bei der KSK per email zuzusendet. Unsere Prognose beruht auf den Erfahrungen mit KSK-Prüfungen und stellt eine Richtschnur dar, die Änderungen der KSK-Verwaltungspraxis jedoch nicht ausschließen kann.
2. Die Kosten belaufen sich auf **25,- € zzgl. USt.** Diese Gebühr wird als Vorkasse erhoben (Rechnung wird per email verschickt). Nach Eingang des Rechnungsbetrags erhalte ich den o.g. Prognoserahmen für das kommende Jahr. Eine (telefonische) Beratung ist hiervon nicht umfasst.
3. Nachfolgend führe ich die von mir in den vergangenen Jahren abgegebenen Einkommensprognosen und den jeweils tatsächlich erzielten Gewinn auf sowie Einkünfte aus nicht künstlerischen Tätigkeiten (bzw. aus einer abhängigen Beschäftigung). Grundlage sind die Angaben im ESt-Bescheid (für das vergangene und das laufende Jahr benötigen wir eine realistische Schätzung):

Jahr	Prognose	Gewinn aus künstl./publiz. Tätigkeit laut ESt-Bescheid	Einkünfte aus nicht-künstlerischen Tätigkeiten bzw. aus abhängiger Beschäftigung
2014		(ca.)	
2013			
2012			
2011			
2010			
2009			

4. Meine Versicherungs-Nr. lautet: \_\_\_\_\_

5. Meine Kontakt- und Rechnungsdaten:

Name: \_\_\_\_\_

Branche: \_\_\_\_\_

Straße: \_\_\_\_\_

PLZ, Ort: \_\_\_\_\_

Telefon: \_\_\_\_\_

email: \_\_\_\_\_

Ort, Datum: \_\_\_\_\_ Unterschrift: \_\_\_\_\_