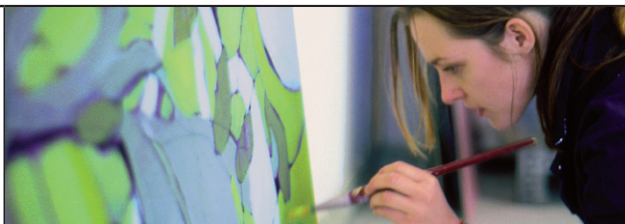


# ANDRI JÜRGENSEN RECHTSANWÄLTE

KANZLEI FÜR KUNST KULTUR & MEDIEN

## PRAXISHANDBUCH KÜNSTLERSOZIALABGABE



### PRAXISHANDBUCH KÜNSTLERSOZIALABGABE

VON RA ANDRI JÜRGENSEN

2. Auflage 2007, 192 Seiten, 19x27 cm, gebunden. 36,- €

ISBN 978-3-937641-01-0

#### DIESES BUCH RÄUMT AUF

mit der Unkenntnis über die Künstlersozialabgabe. Anhand zahlreicher Beispiele und aufgrund der aktuellen Rechtsprechung der Sozialgerichtsbarkeit erläutert das Praxishandbuch die wesentlichen Fragen klar, kompetent und auch kritisch.:

- ▶ Wer muss zahlen?
- ▶ Welche Honorare müssen der KSK gemeldet werden?
- ▶ Wie läuft das Verwaltungsverfahren?
- ▶ Wie verringert man die Abgabelast?

Das Verwaltungsverfahren mit seinen Rechtsschutzmöglichkeiten wird für den Laien praxisnah und verständlich erläutert. Das übersichtliche Layout erleichtert dabei die schnelle Orientierung und eine effektive Arbeit. Eine Liste im Anhang führt 400 Berufe und Tätigkeiten auf und ihre Einordnung als künstlerisch/nichtkünstlerisch. Der Anhang umfaßt außerdem die wichtigsten Gesetzestexte.

#### DIE REFORM 2007

Die Deutsche Rentenversicherung Bund (DRV) verstärkt nach einer Gesetzesänderung die KSK bei der Erfassung, sie wird zunächst fast 300.000 abgabepflichtige Unternehmen überprüfen und bei diesen die Künstlersozialabgabe rückwirkend für die letzten fünf Kalenderjahre erheben. Das erklärte Ziel der Bundesregierung: eine größere Gerechtigkeit bei der Erhebung der Abgabe.

#### DER INHALT

- Teil 1. Eine kurze Einführung in das System der Künstlersozialversicherung
- Teil 2. Wer muss die Abgabe zahlen?
- Teil 3. Welche Honorare müssen der KSK gemeldet werden?
- Teil 4. Das Verwaltungsverfahren und die jährliche Entgeltmeldung
- Teil 5. Aufzeichnungspflichten, Betriebsprüfung
- Teil 6. Rechtsschutz gegen die KSK/DRV
- Anhang

#### DER AUTOR

Andri Jürgensen ist als Rechtsanwalt seit Jahren auf das Recht der Künstlersozialkasse spezialisiert. Neben zahlreichen Publikationen und Fachbüchern zu diesem Thema bietet er bundesweit auch Seminare und Schulungen an. Zu seinen Mandanten gehören kleine und mittelständische Unternehmen und internationale Konzerne ebenso wie freischaffende Künstler und Publizisten, die er auch gegenüber der KSK und der DRV und vor den Gerichten vertritt. Bundesweit veranstaltet er regelmäßig Seminare und Schulungen zur Künstlersozialabgabe.

#### LESEPROBE

Das Einführungskapitel mit einem Überblick zur KSK (Teil 1) steht im Internet auf unserer Kanzleiwebsite als PDF für Sie bereit. Sie finden es unter dieser Adresse:

[www.kunstrecht.de/kuenstlersozialkasse/basics-ksa.pdf](http://www.kunstrecht.de/kuenstlersozialkasse/basics-ksa.pdf)

**BUCHBESTELLUNG**

*per Telefax an: (0431) 6 96 75 03*

Hiermit bestellen wir \_\_\_\_\_ Exemplar(e) des

**Praxishandbuch Künstlersozialabgabe**

2. Auflage 2007; 19x27 cm; Hardcover, Fadenheftung. XXV, 172 Seiten,  
ISBN 3-937641-01-7, Verlag Kunst Medien Recht,

zum Preis von € 36,- pro Stück incl. USt. zur versandfreien Lieferung über den Verlag Kunst  
Medien Recht an die folgende Adresse:

Firma: \_\_\_\_\_

Branche: \_\_\_\_\_

Name: \_\_\_\_\_

Vorname: \_\_\_\_\_

Straße: \_\_\_\_\_

PLZ, Ort: \_\_\_\_\_

email: \_\_\_\_\_

- Wir sind an **weiteren Informationen zur KSK** und zum Beratungsangebot durch Andri Jürgensen Rechtsanwälte, Kanzlei für Kunst Kultur & Medien, interessiert. Bitte halten Sie uns postalisch bzw. per email auf dem Laufenden.

Firmenstempel

Ort, Datum: \_\_\_\_\_

Unterschrift: \_\_\_\_\_